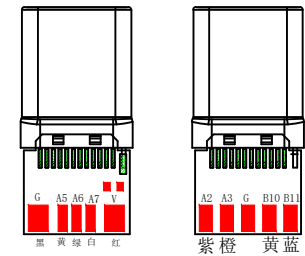
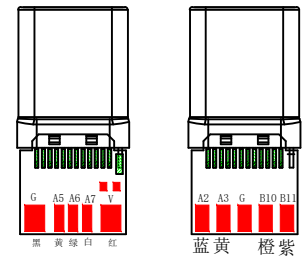
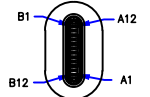
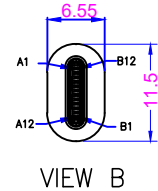
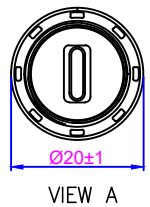
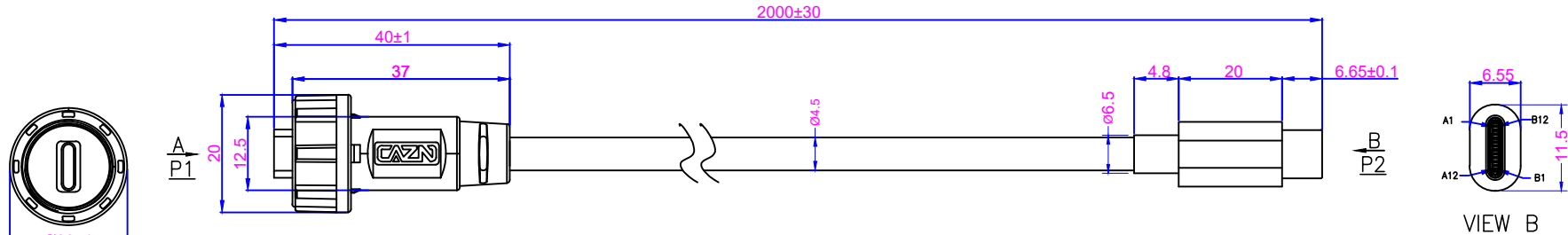


1 2 3 4 5 6



生产注意事项

Type-CM

Type-CM

技术要求	
线材规格	32/24AWG
接触数量	9
温度范围	-25°C~+80°C
耐电压	≥DC300V
绝缘电阻	≥10 MΩ DC300V

Pin Assignment 接线定义		
P1	Wire Color 线性颜色	P2
A4.A9 B4.B9	Red 红	A4.A9 B4.B9
A7	White 白	A7
A6	Green 绿	A6
A1.A12 B1.B12	Black 黑	A1.A12 B1.B12
B10	Orange 橙	A3
B11	violet 紫	A2
A5	Yellow 黄	A5
A3	Yellow 黄	B10
A2	Blue 蓝	B11
Shell 外壳	Shield Braid 屏蔽编织	Shell 外壳

1 定制TYPE-C3.0螺纹式公头转TYPE-C3.0公头，线束总长L=2M（包含连接器），插头，使用TYPE C 3.0 公头 拉伸式（C TO C）和TYPE C 3.0 公头 拉伸式（C TO C），线缆使用UL2725（32AWG\*1P+D+AL）\*2+32AWG\*1P+32AWG\*2C+24AWG\*2C+ADB，外被黑色PVC，OD:4.5，接线定义：A4. A9. B4. B9-A4. A9. B4. B9-红，A7-A7-白，A6-A6-绿，A1. B1. A12. B12-A1. B1. A12. B12-黑，B10-A3-橙，B11-A2-紫，A5-A5-黄，A3-B10-黄，A2-B11-蓝，外壳-外壳-编织屏蔽，我司提供一个E10 螺纹式连接螺帽和一个E10TP 线端防水垫片 黑色硅胶（单边带3M9448胶）Φ14-8.4-2.7-1.2，采用EMI工艺

No.	Specification	Unit	Q'ty
1	定制TYPE-C3.0螺纹式公头转TYPE-C3.0公头，线束总长L=2M（包含连接器），插头，使用TYPE C 3.0 公头 拉伸式（C TO C）和TYPE C 3.0 公头 拉伸式（C TO C），线缆使用UL2725（32AWG*1P+D+AL）*2+32AWG*1P+32AWG*2C+24AWG*2C+ADB，外被黑色PVC，OD:4.5，接线定义：A4. A9. B4. B9-A4. A9. B4. B9-红，A7-A7-白，A6-A6-绿，A1. B1. A12. B12-A1. B1. A12. B12-黑，B10-A3-橙，B11-A2-紫，A5-A5-黄，A3-B10-黄，A2-B11-蓝，外壳-外壳-编织屏蔽，我司提供一个E10 螺纹式连接螺帽和一个E10TP 线端防水垫片 黑色硅胶（单边带3M9448胶）Φ14-8.4-2.7-1.2，采用EMI工艺	pc	1

GENERAL TOLERANCE (UNLESS SPECIFIED)		TITLE	
≤10 ±0.1	DWN		
<10-≤20 ±0.2	CHK		
<20-≤50 ±0.5	APVD		
Angle ±1°		E10T-MT3-MWA/NWA-2PV-S	
		UNIT	REV
		MM	A
		SIZE	SHEET
		A4	1 OF 1
		PART NO	DRAWING NO
		2CA2-E10 C3-TA-M/C3-A-M-2M	C130505-00050

深圳市正成电气有限公司  
受控文件

声明：请贵司在2个工作日内确认并回传图纸，过期未回传的，默认为贵司已确认合格

业务确认

客户	图号	日期	制图	审核
		2024-01-16	胡俊明	
料号		单位: mm	Size:A4	
品名				

RoHS